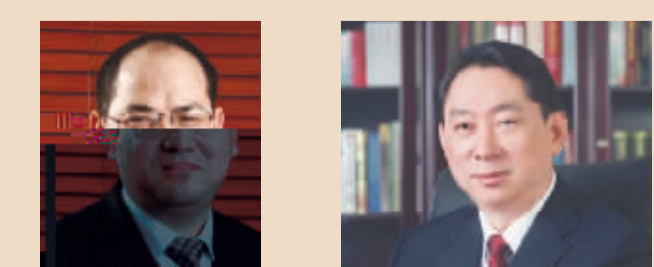
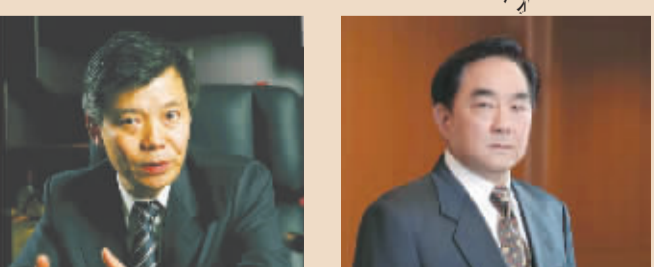


# 2011年度中国上市公司金牛奖特刊



## 金牛高管 金牛上市公司的掌舵人

### 2011年度金牛最佳企



融 产 商银

银 1987

2011 3000

代 产

459

989.64

商

2011 5 5

3

16

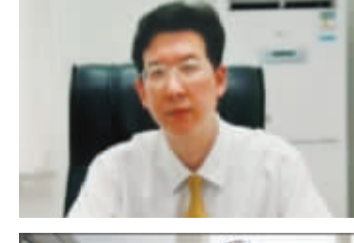
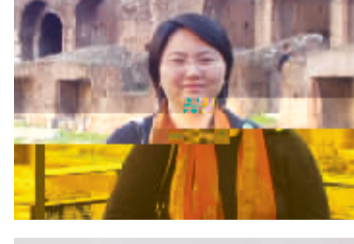
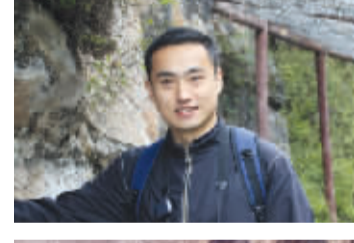
7 7  
14 2011

20

43

权 产量不 跃升 股  
来 商银 启 代 融  
崧 阶段

### 2011年度金牛最佳



2011年度金牛最佳