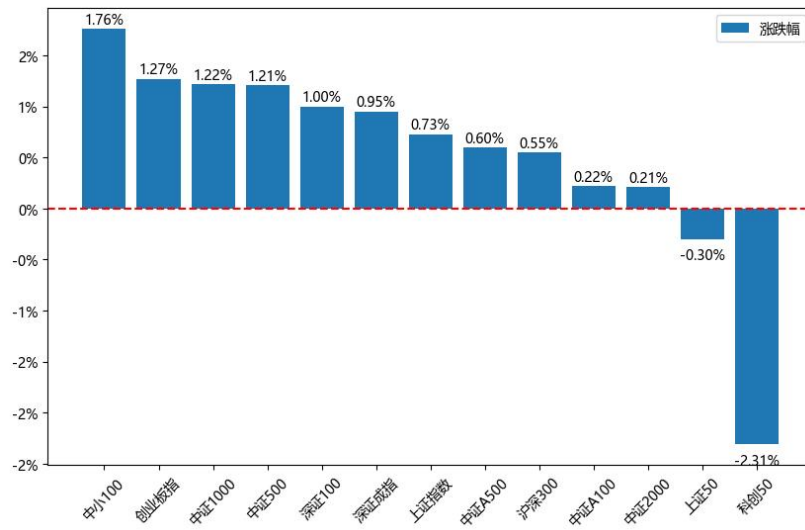


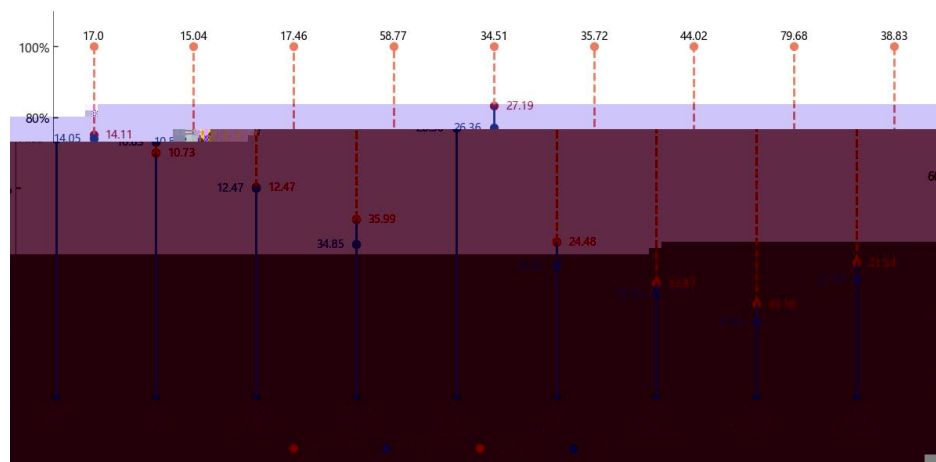
1



iFinD

2025/1/16-2025/1/31

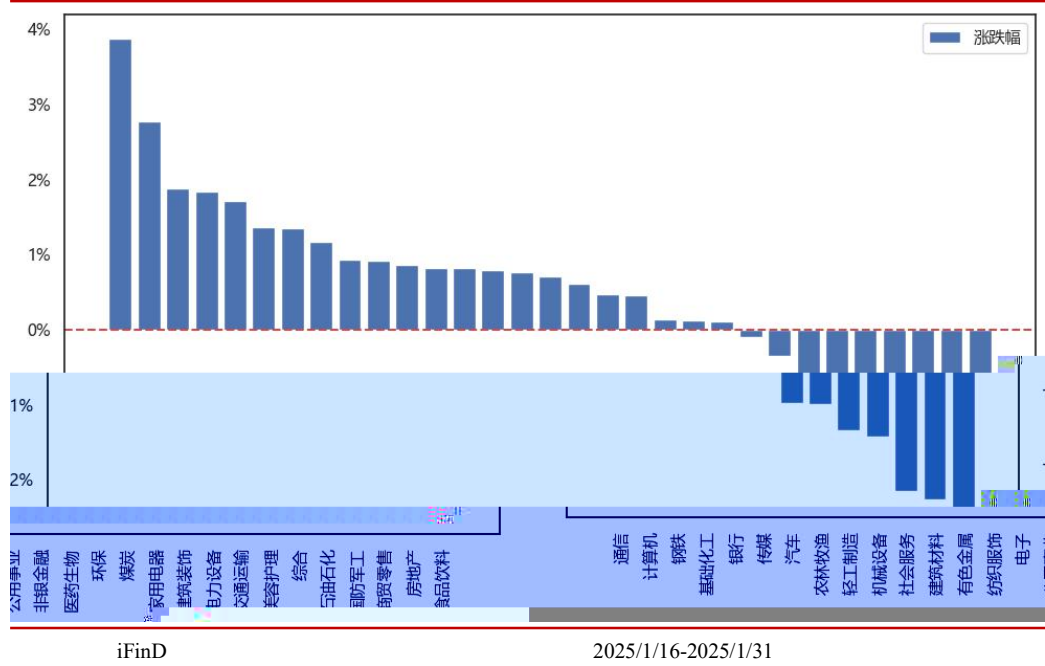
2



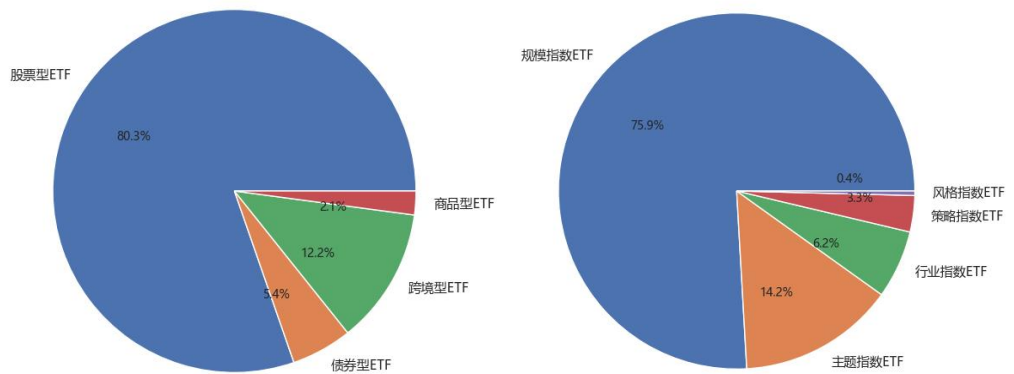
iFinD

2025/1/16-2025/1/31

3



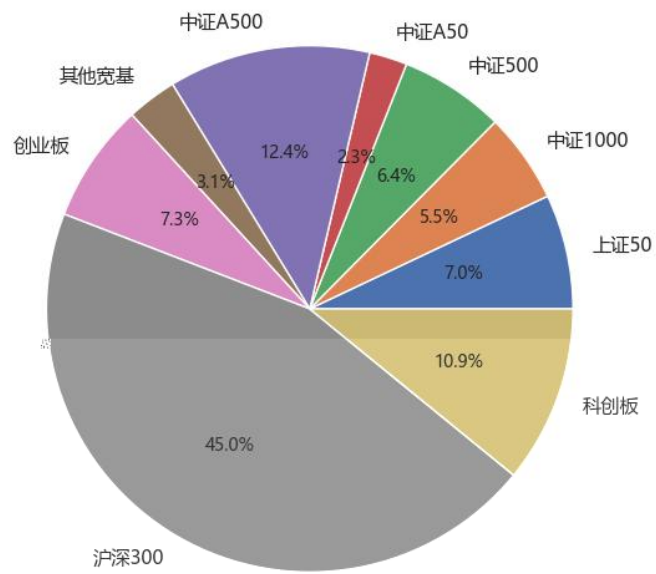
ETF



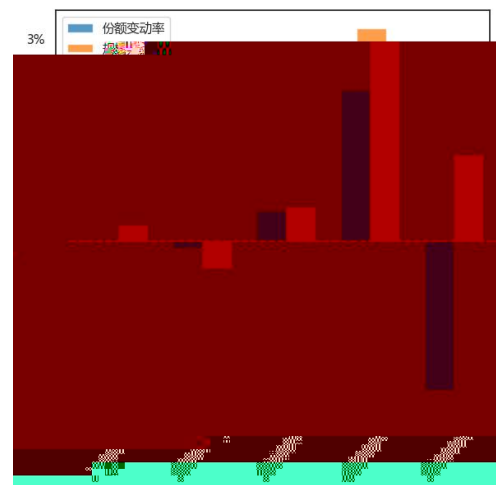
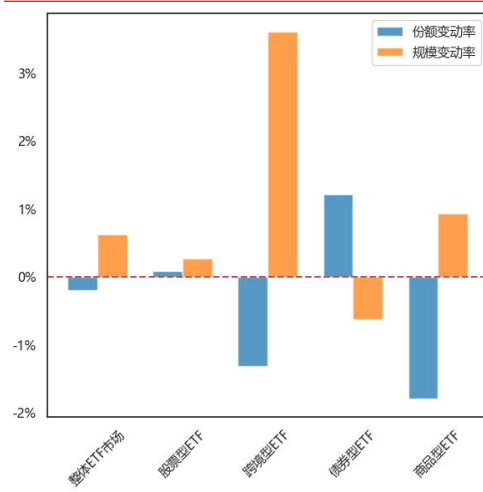
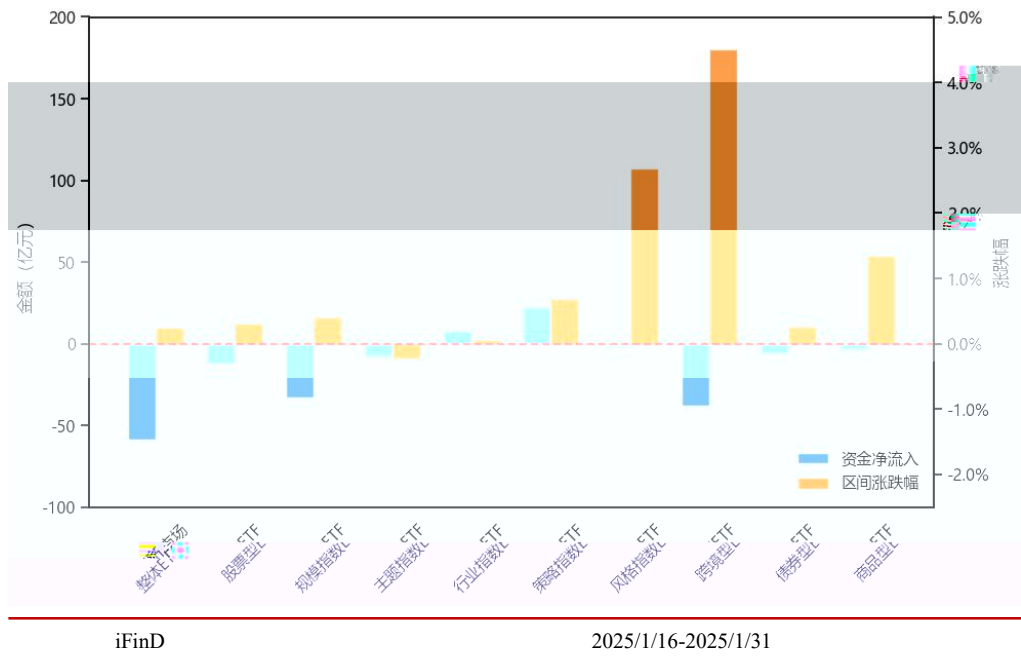
2025 1 31

2025 1 31

6 ETF



7 ETF



ETF

11 ETF

基金代码	基金简称	资产规模(亿元)	基金成立日	基金管理人

iFinD

2025/1/16-2025/1/31

12 ETF

基金代码	基金简称	资产规模(亿元)	基金成立日	基金管理人		
159336.SZ	融通中证诚通央企红利ETF	5.4	2025-01-22	融通基金		
159367.SZ	华夏创业板50ETF	2.86	2025-01-24	华夏基金		
15-01-24	富国基金	159371.SZ	富国创业板50ETF	2.28	2025-01-24	
15-01-23	嘉实基金	159373.SZ	嘉实创业板50ETF	5.12	2025-01-23	
15-01-24	永赢基金	159377.SZ	永赢创业板50ETF	5.09	2025-01-24	
30	2025-01-16	博时基金	159396.SZ	博时深证基准做市信用债ETF	1.88	2025-01-16
10	2025-01-16	华安基金	159375.SZ	华安创业板50ETF	1.88	2025-01-16
10	2025-01-16	华夏基金	159397.SZ	华夏创业板50ETF	2.97	2025-01-16
10	2025-01-16	招商基金	159376.SZ	招商创业板50ETF	1.6	2025-01-16
10	2025-01-17	银华基金	159398.SZ	银华创业板50ETF	1.2	2025-01-17
2-12	2025-01-16	富国基金	563250.SH	富国恒生A股专精特新ETF	1.88	2025-01-16
19-33	2025-01-22	海富通基金	563888.SH	海富通中证A500ETF	1.88	2025-01-22
2-05	2025-01-16	易方达基金	588780.SH	易方达上证科创板人工智能ETF	1.88	2025-01-16

iFinD

2025/1/16-2025/1/31

