

财产 2 榜单

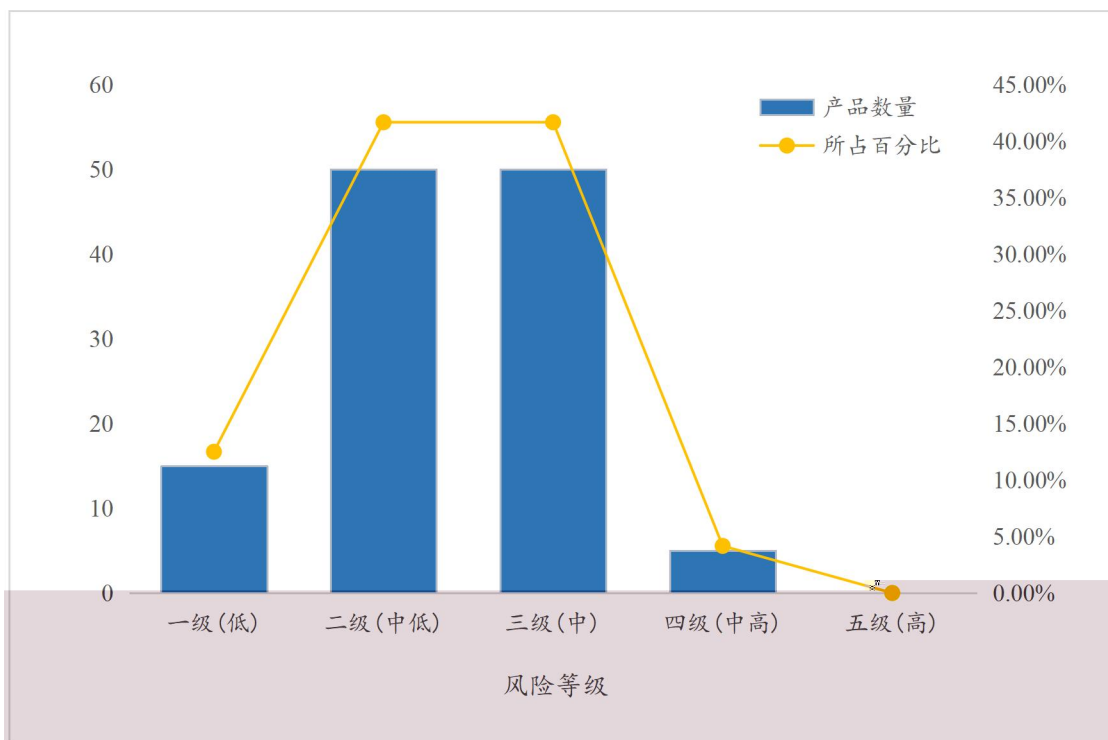
、定 开放 6 个 “固 +” 产 榜单

序号	理财登记编码	产品名称	发行机构	风险等级
1	Z20002621000140	信银理财安盈货币基金稳健季开1号理财产品	信银理财	二级(中)
2	BC170620000104	"工薪" 四季盈系列天天开放式(20) 半年定期理财产品	信银理财	二级(中)
3	Z20002621000140	信银理财安盈货币基金稳健季开2号理财产品	信银理财	二级(中)
4	Z20002621000140	信银理财安盈货币基金稳健季开1号理财产品	信银理财	二级(中)
5	BC170620000104	信银理财安盈货币基金稳健季开1号理财产品	信银理财	二级(中)
6	BC170620000104	信银理财安盈货币基金稳健季开1号理财产品	信银理财	二级(中)
7	Z20002621000140	信银理财安盈货币基金稳健季开1号理财产品	信银理财	二级(中)
8	Z20002621000140	信银理财安盈货币基金稳健季开1号理财产品	信银理财	二级(中)
9	BC170620000104	信银理财安盈货币基金稳健季开1号理财产品	信银理财	二级(中)
10	BC170620000104	信银理财安盈货币基金稳健季开1号理财产品	信银理财	二级(中)
11	Z20002621000140	信银理财安盈货币基金稳健季开1号理财产品	信银理财	二级(中)
12	Z20002621000140	信银理财安盈货币基金稳健季开1号理财产品	信银理财	二级(中)
13	Z20002621000140	信银理财安盈货币基金稳健季开1号理财产品	信银理财	二级(中)
14	Z20002621000140	信银理财安盈货币基金稳健季开1号理财产品	信银理财	二级(中)
15	Z20002621000140	信银理财安盈货币基金稳健季开1号理财产品	信银理财	二级(中)
16	Z20002621000140	信银理财安盈货币基金稳健季开1号理财产品	信银理财	二级(中)
17	Z20002621000140	信银理财安盈货币基金稳健季开1号理财产品	信银理财	二级(中)
18	Z20002621000140	信银理财安盈货币基金稳健季开1号理财产品	信银理财	二级(中)
19	Z20002621000140	信银理财安盈货币基金稳健季开1号理财产品	信银理财	二级(中)
20	Z20002621000140	信银理财安盈货币基金稳健季开1号理财产品	信银理财	二级(中)

、定 开放混合 产 榜单

序号	理财产品代码	产品名称	发行机构	币种
1	2700012700000001	中国工商银行人民币理财产品	中国工商银行	人民币
2	2700012700000002	中国工商银行人民币理财产品	中国工商银行	人民币
3	2700012700000003	中国工商银行人民币理财产品	中国工商银行	人民币
4	2700012700000004	中国工商银行人民币理财产品	中国工商银行	人民币
5	2700012700000005	中国工商银行人民币理财产品	中国工商银行	人民币
6	2700012700000006	中国工商银行人民币理财产品	中国工商银行	人民币
7	2700012700000007	中国工商银行人民币理财产品	中国工商银行	人民币
8	2700012700000008	中国工商银行人民币理财产品	中国工商银行	人民币
9	2700012700000009	中国工商银行人民币理财产品	中国工商银行	人民币
10	2700012700000010	中国工商银行人民币理财产品	中国工商银行	人民币
11	2700012700000011	中国工商银行人民币理财产品	中国工商银行	人民币
12	2700012700000012	中国工商银行人民币理财产品	中国工商银行	人民币
13	2700012700000013	中国工商银行人民币理财产品	中国工商银行	人民币
14	2700012700000014	中国工商银行人民币理财产品	中国工商银行	人民币
15	2700012700000015	中国工商银行人民币理财产品	中国工商银行	人民币
16	2700012700000016	中国工商银行人民币理财产品	中国工商银行	人民币
17	2700012700000017	中国工商银行人民币理财产品	中国工商银行	人民币
18	2700012700000018	中国工商银行人民币理财产品	中国工商银行	人民币
19	2700012700000019	中国工商银行人民币理财产品	中国工商银行	人民币
20	2700012700000020	中国工商银行人民币理财产品	中国工商银行	人民币
21	2700012700000021	中国工商银行人民币理财产品	中国工商银行	人民币
22	2700012700000022	中国工商银行人民币理财产品	中国工商银行	人民币
23	2700012700000023	中国工商银行人民币理财产品	中国工商银行	人民币
24	2700012700000024	中国工商银行人民币理财产品	中国工商银行	人民币
25	2700012700000025	中国工商银行人民币理财产品	中国工商银行	人民币
26	2700012700000026	中国工商银行人民币理财产品	中国工商银行	人民币
27	2700012700000027	中国工商银行人民币理财产品	中国工商银行	人民币
28	2700012700000028	中国工商银行人民币理财产品	中国工商银行	人民币
29	2700012700000029	中国工商银行人民币理财产品	中国工商银行	人民币
30	2700012700000030	中国工商银行人民币理财产品	中国工商银行	人民币

、 短持 纯 固 产 榜单



2023年7月1日至2025年2月28日，共20个市场公开数据，对公开募集、开放式净值型、人民币、人民币、发行对包含人可买产品，按产品类型、方式和产品分。

年化收益率、收益率、回撤、买入成本等多个维度综合评分（定量+定性），并借助Z-Score模型综合定价。单个产品包含15个产品。部分产品在单发布后可已（仍在存），但可参同列。

于分产品完整披露到报告或净值数据，单

【 二】

主 算指标 明

公布日之前的一年产品单位净值或万份收益均 入排名指标
算 围。主 指标如下 所示：

评选指标	指标解释
年化加权收益	各时间段收益率的加权*
波动率	3个月周度收益率标准差
最大回撤	3个月内净值回撤幅度的最大值
购买成本	各种费率相加

其中，在年化加权收益的 算中， 先以每周交易日最后一天（周
五）净值为基准 算周度收益率。然后， 合当期的周度收益率，使
用 Exponential 权 （当期收益率数据权 为 0.2，上一期周度加权
收益率权 为 0.8）， 推 算出周度加权收益率指数 EWMA。最后，
可 算得年化加权收益率= EWMA*52。

【 三】

各指标 算权 及排名体

现金管理类银行理财产品排名体系		
评选指标	指标权重	指标解释
年化加权收益	70%	各时间段加权收益率的 Z-Score*
波动率	20%	3个月周度收益率标准差的 Z-Score
购买成本	10%	产品各种费率总和的 Z-Score

现金管理类银行理财产品排名体系		
评选指标	指标权重	指标解释
年化加权收益	65%	各时间段加权收益率的 Z-Score*
波动率	10%	3个月周度收益率标准差的 Z-Score
最大回撤	15%	3个月内净值回撤幅度的最大值的 Z-Score
购买成本	10%	产品各种费率总和的 Z-Score

固收+类（固收增强）银行理财产品排名体系		
评选指标	指标权重	指标解释
年化加权收益	70%	各时间段加权收益率的 Z-Score*
波动率	10%	3个月周度收益率标准差的 Z-Score
最大回撤	10%	3个月内净值回撤幅度最大值的 Z-Score
购买成本	10%	产品各种费率总和的 Z-Score

混合类银行理财产品排名体系		
评选指标	指标权重	指标解释
年化加权收益	65%	各时间段加权收益率的 Z-Score*
波动率	15%	3个月周度收益率标准差的 Z-Score
最大回撤	15%	3个月内净值回撤幅度最大值的 Z-score
购买成本	5%	产品各种费率总和的 Z-score

【免 明】

报告原始数据 于市场公开信息， 报告仅做数据 ，不
 做投 参 之 ， 公司对 些信息 准 性及完整性不做任何保 。
 在任何情况下， 报告所 信息或做出 任何建 、意 及推 并

不 成任何投 建 ，也不 成对所
做出任何形式 保 。 往业 不代
担投 。

产品、产品发 或 人
,投 应 决 ,